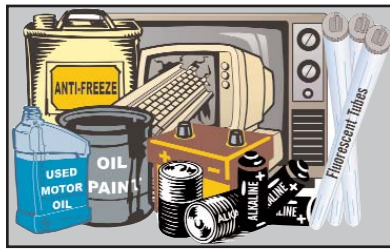


U.C.L.A. S.A.F.E. COLLECTION CENTER

For the Residents of the City of Los Angeles
and the County of Los Angeles



Residential Special Materials and Electronic Waste

No commercial drop-offs accepted and waste collection is suspended during rain.

WE ACCEPT: paint and solvents; used motor oil and filters, anti-freeze, and other automotive fluids; cleaning products; pool and garden chemicals; aerosol cans; all medicine; auto batteries; household (alkaline) batteries; fluorescent tubes and bulbs, thermostats, and other mercury-containing lamps.

WE ALSO ACCEPT: computers, monitors, printers, network equipment, cables, telephones, televisions, microwaves, video games, cell phones, radios, stereos, VCRs, and electronic toys. ***Residents are limited to a total of six pieces of electronic waste per visit to a SAFE Center and will be accepted on Saturdays only.**

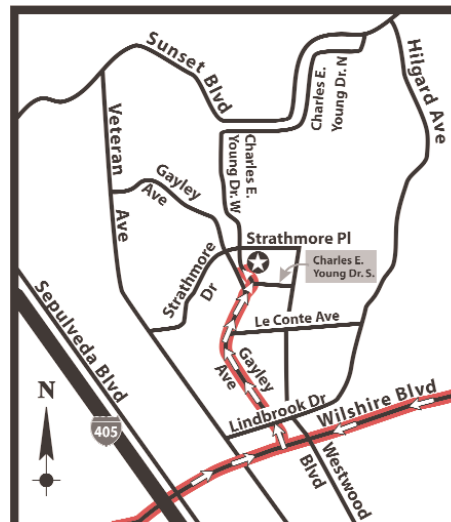
WE DO NOT ACCEPT: business waste, ammunition, explosives, radioactive material, biological waste or tires. *Bulky Items:* furniture, refrigerators, washing machines/dryers, conventional ovens, paper, computer software.

TRANSPORTATION LIMIT FOR CHEMICAL RELATED ITEMS: *It is against the law to transport more than 15 gallons or 125 pounds of hazardous waste to collection sites. Please pack your waste properly to prevent tipping or spilling of the waste during transportation.*

U.C.L.A. SAFE CENTER
550 Charles E. Young Dr. West
Los Angeles, 90095

HOURS OF OPERATION
Thursday, Friday,
and Saturday*
8:00 a.m. - 2:00 p.m.

***We will accept electronic waste on Saturdays only.**



*** Take Wilshire Blvd. Go north on Gayley Ave.
Turn right on Charles E. Young Dr. South.
And then an immediate left on Charles E. Young Dr. West
Follow drop-off signs.***

For Information, Please Call 1-800-98-TOXIC (1-800-988-6942)

U.C.L.A. CENTRO DE COLECCIÓN "S.A.F.E."

Para los residentes de la Ciudad y Condado de Los Angeles



Materiales Especiales del Hogar y Desechos Electronicos

No desperdicios comerciales serán aceptados y la colección se suspenderá si llueve.

ACEPTAMOS: pinturas y solventes; aceite usado y filtros usados de aceite, anti-congelante, y otros químicos para autos; químicos para limpieza de casa, albercas, y jardines; botes de aerosol; todo tipo de medicinas; baterías de auto; baterías de uso en la casa (alcalina), bombillos y tubos fluorescentes, termostatos, y otros bombillos que contengan mercurio.

TAMBIÉN ACEPTAMOS: computadoras, monitores, impresoras, cables, telefonos, televisores, juegos de video, hornos de microondas, telefonos celulares, radios, estereos, videocaseteras, y juguetes electrónicos. ***** Los residentes estan limitados a seis piezas de desechos electronicos por visita al SAFE Center y se aceptaran los sabados solamente *****

NO ACEPTAMOS: desperdicios de negocio, municiones, explosivos, materiales radioactivos, desperdicios biologicos, ni llantas. Muebles, refrigeradores, lavadoras, secadoras de ropa, hornos convencionales, papel.

LIMITE DE TRANSPORTACIÓN (desechos tóxicos de hogar): Es contra la ley transportar más de 15 galones ó 125 libras de desperdicios tóxicos. Favor de empaclar sus desperdicios para evitar que se caigan o derramen durante su transporte.

CENTRO "S.A.F.E." EN U.C.L.A.
550 Charles E. Young Dr. West
Los Angeles, 90095

HORARIO DE COLECCIÓN:

Jueves, Viernes, y Sabado*
8:00 a.m. - 2:00 p.m.

Colección de desechos electronicos se aceptaran los sabados solamente



***Tome Wilshire Blvd.
Proceda norte en Gayley Ave.
Haga una derecha en Charles E. Young Dr. South.
Inmediatamente doble a la izquierda en Charles E. Young Dr. West. Siga los rótulos de colección.***

Para mas información, llame al 1-800-98-TOXIC (1-800-988-6942)